



株式会社 シンクブレイン インターナショナル  
Sync Brain International Co.,Ltd.



# より良い接遇で、より安心に！ おもてなし型運営事務局

研究会・学術大会／セミナー／シンポジウム



「おもてなし型運営」で  
コンベンションを変える！現場が変わる！

コンベンション運営に付随する業務を、  
主催者様のご意向、イメージを踏まえ、  
企画から事後処理までワンストップサービス！

こんなことでお困りではありませんか？

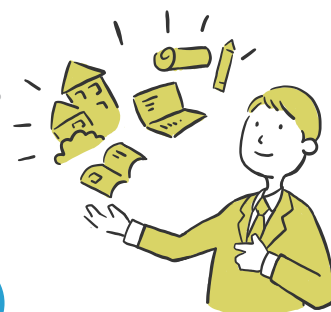


例えば…

- ① コンベンション運営の様々な段取りに時間を取られ、本来の業務に集中できない…!
- ② 円滑に進行してもらえる会社に安心して任せたい!
- ③ 現状の運営に満足しているとはいえないので、他社と比較してみたい!

## シンクブレインにお任せください!

### コンベンション運営+事務局代行



### シンクブレインなら、コンベンション、事務局業務を一括運営!

労力の大幅な削減、さらに情報の一元化、ノウハウの蓄積が可能です。そして、**カスタマイズ**も思い通りに!

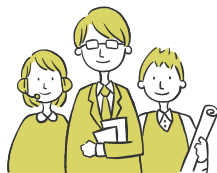
## おもてなし型って何?

お客様とのコミュニケーションをより一層深め、言語化することのできない接遇・マナー等を「おもてなし型運営」(業務への姿勢)として、主催者様に貢献するスタイルをめざします。

おもてなし精神あふれるマネジメントを通じて、お客様の安定的・持続可能な事業遂行に貢献します。

### 専属担当

#### 専属スタッフ



専属スタッフが、主催者様のイメージを形にすべく、大会・研究会のプログラムに応じて、あらゆるサポートをパッケージとしてご提案いたします。スタッフは学びや経験を活かした接遇、人物本位のおもてなし精神を持った接遇を意識し、顧客満足度の向上を図ります。

### 経験豊富



医療系学会、医療関係者向けセミナー、企業セミナー、士業向けセミナーなど多数実施! 会場探しからお手伝いさせていただきます!

小規模から大規模まで。当日運営(現場)と事務局代行(バックオフィス)を通じて、お客様のご要望に柔軟にきめ細やかに応じます。

### 明朗会計

いつのまにかコストが膨らんでしまうのでは…?

## 適正価格 + 安定品質

いいえ、比べてください、見積価格。内容の不確かな費用はいただきません。最良のコストパフォーマンスで適正・安心。当日の成功に向けて、全力で支援します。

必要に応じて、“音響・映像のみ”などオプションのご要望にもお応えいたします。予算内で安心して運営を任せられます。

## 例 CASE1

医療関係者向けセミナー運営事務局代行

### 【ご要望】

- セミナー開催のための事務局を委託したい。(参加申込み・入金管理など)
- セミナー当日の運営を任せたい。

- ① 問い合わせ対応【電話、FAX、メール】
- ② 参加者申込み受付/会員数300名
- ③ 参加費管理(入金確認~受講票の発送まで)
- ④ 資料集・当日アンケート作成
- ⑤ セミナー当日の運営(受付・スライド投影・進行管理)
- ⑥ アンケート集計

※主催者様と緊密な連絡(ご提案を含め)をとりながら、セミナー当日まで対応いたします。

### 【事前準備】

|   |                   |
|---|-------------------|
| 事務局開設費                                      | ¥50,000~          |
| 参加者登録、入金確認、データ管理業務に関する諸費用一式(月額80,000~)      | ¥480,000~         |
| 講師対応(10名想定、謝礼・交通費・宿泊手配等含む)、連絡・調整業務に関する諸費用一式 | ¥150,000~         |
| 資料集作成印刷一式手配可能                               | 手配可能<br>※別途見積     |
| 運営マニュアル作成一式                                 | 50,000~           |
| 立看板、案内表示制作に関する諸費用一式(デザイン・印刷費含む)             | ¥80,000~          |
| アンケート作成                                     | ¥30,000~          |
| 参加者申込に関わる制作物費用一式                            | ¥50,000~          |
| ホームページ作成                                    | ¥150,000<br>※別途見積 |

### 【当日運営】

|                      |           |
|----------------------|-----------|
| 統括ディレクター(1名×2日)      | ¥80,000~  |
| 会場ディレクター(1名×2日)      | ¥64,000~  |
| 会場スタッフ(3名×2日)        | ¥120,000~ |
| テクニカルサポートスタッフ(2名×2日) | ¥160,000~ |
| 機材費                  | ¥150,000~ |

### 【事後対応】

|                                       |            |
|---------------------------------------|------------|
| アンケート入力業務一式 ※A4用紙1枚、回収率60~70%入力を想定    | ¥35,000~   |
| 修了証作成・送付業務一式 ※A4用紙、PCデータ出力・印刷を想定(送料別) | 手配可能       |
| セミナー開催後の問い合わせ対応、欠席者テキスト送付作業(送料別)、その他  | 手配可能       |
|                                       | ¥1,649,000 |
| 全体進行管理費(上記合計の10%)                     | ¥164,900   |
| 小計                                    | ¥1,813,900 |
| 消費税                                   | ¥181,390   |
| 合計金額                                  | ¥1,995,290 |

こちらは一例です。ご希望やご予算に応じて、様々な構成をご提案します。

開催規模100人未満の研究会など小規模セミナーのご担当者様も。

まずはお気軽にご相談ください!



株式会社 シンクブレイン インターナショナル  
Sync Brain International Co.,Ltd.

【お問い合わせ】営業時間 9:30~18:00(平日)

東京オフィス 03-6655-0808 大阪オフィス 03-6105-7280

シンクブレイン



<https://syncbrain.jp> 詳しくはこちらへ▶

